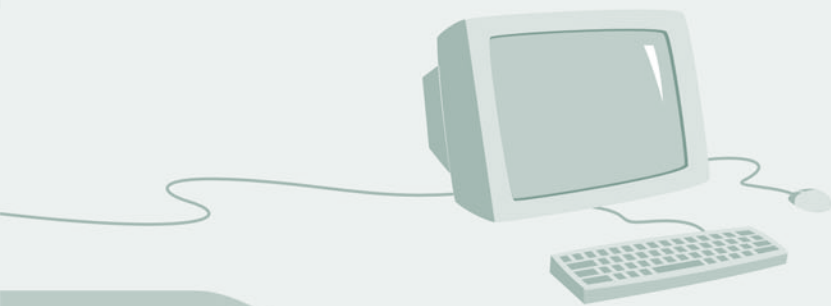


SISNEP

Sistema Nacional de Informações Sobre Ética em
Pesquisa Envolvendo Seres Humanos

www.saude.gov.br/sisnep



SISNEP

Sistema Nacional de Informações Sobre Ética em
Pesquisa Envolvendo Seres Humanos

www.saude.gov.br/sisnep

Transparência e rapidez para melhorar a qualidade das pesquisas

A proteção dos direitos dos sujeitos de pesquisa é uma das grandes preocupações do Conselho Nacional de Saúde, que através da Comissão Nacional de Ética em Pesquisa (CONEP) tem fortalecido a atuação nesta área.

Agora surge um novo instrumento para ajudar neste trabalho. Trata-se do **Sistema Nacional de Informação sobre Ética em Pesquisa envolvendo Seres Humanos (SISNEP)** que está sendo desenvolvido com a colaboração do DATASUS. O que se quer é trazer agilidade e transparência para o dia-a-dia dos pesquisadores que atuam no Brasil e, ao mesmo tempo, garantir à população mecanismos para exercer o controle social no campo da ciência.

O que é o SISNEP?

Trata-se de um sistema de informações via internet sobre pesquisas envolvendo seres humanos. Os usuários desta nova ferramenta serão:

- Os pesquisadores;
- Os Comitês de Ética em Pesquisa (CEPs);
- A Comissão Nacional de Ética em Pesquisa (CONEP); e
- A população em geral.

O SISNEP está sendo instalado em CEPs selecionadas previamente pela CONEP.

Este CEP já pode oferecer esta facilidade.

Por que o SISNEP foi criado?

O **Sistema Nacional de Informações sobre Ética em Pesquisa envolvendo Seres Humanos** torna possível uma série de objetivos que beneficiarão a todos. Entre eles, enumeramos:

- Facilitar o registro das pesquisas envolvendo seres humanos e orientar a tramitação de cada projeto para que todos sejam submetidos à apreciação ética antes de seu início;
- Integrar o sistema de avaliação ética das pesquisas no Brasil (CEPs e CONEP) e propiciar a formação de um banco de dados nacional;
- Agilizar a tramitação e facilitar aos pesquisadores o acompanhamento da situação de seus projetos;
- Oferecer dados para a melhoria do sistema de apreciação ética das pesquisas e para o desenvolvimento de políticas públicas na área;
- Permitir o acompanhamento pela população em geral e, especialmente, pelos participantes nas pesquisas, dos projetos já aprovados e, portanto, em condições de serem iniciados.

Como funciona o Sistema?

Todo projeto registrado no **SISNEP** e entregue no CEP responsável pelo acompanhamento da pesquisa receberá um número;

Este número é único e corresponde ao Certificado de Apresentação para Apreciação Ética (CAAE) que será o identificador do projeto em todos os níveis:

- no **SISNEP**;
- no CEP;
- na CONEP; e
- inclusive nas revistas de publicação científica ou congressos.

O CAAE significará um respaldo para o pesquisador, demonstrando que apresentou seu projeto para aprovação ética e também uma segurança para as pessoas envolvidas na pesquisa!

Acesse o sistema através do endereço na internet:

www.saude.gov.br/sisnep

As informações a pesquisadores e CEPs dependerão de cadastro e de senha individual, o que garantirá a confidencialidade das informações.

As informações ao público serão disponibilizadas diretamente, onde os projetos aprovados serão listados da seguinte maneira:

- pelo título; ou;
- pela instituição na qual será realizado ou; em nome da qual serão recrutados os sujeitos da pesquisa; e
- pelo número do CAAE.

Caro(a) pesquisador(a),

Cadastre-se no SISNEP para registrar a apresentação de seu projeto de pesquisa para apreciação ética.

Você receberá uma senha pessoal. Se achar necessário, altere a senha recebida e guarde-a para futuros contatos, inclusive para verificar o andamento do seu projeto junto ao CEP e à CONEP, e para registrar novos projetos.

No SISNEP você comporá a folha de rosto do protocolo. Receberá então orientação sobre a tramitação e em que CEP deverá ser entregue. Essas informações só estarão disponíveis para você (senha pessoal) e para o sistema CEPs - CONEP

Lembre-se: registre sua pesquisa pelo menos TRÊS meses antes da data prevista para o início. No entanto, quanto antes fizer isso melhor. O ideal seria que esta etapa fosse cumprida quatro meses antes, pois a regulamentação prevê 30 dias para a resposta do CEP e 60 dias para a resposta da CONEP, quando o projeto for de área temática especial.

A missão de cada CEP e da CONEP é verificar se o projeto proposto respeita os interesses e direitos das pessoas participantes. Um projeto aprovado significa que tem o aval do CEP e está eticamente adequado, ou seja, tem um atestado de qualidade.

Não se esqueça! A Resolução 196/96, do Conselho Nacional de Saúde, determina que toda pesquisa envolvendo seres humanos seja apresentada para apreciação do ponto de vista da ética em um Comitê de Ética em Pesquisa registrado na CONEP.

CONEP

Para saber mais sobre ética em pesquisa, procure:

o CNS ; a CONEP; os CEPs

Visite o seguinte endereço na internet: conselho.saude.gov.br

Em caso de dúvidas, entre em contato com o CEP

Instituição: _____

Endereço do CEP: _____

Cidade: _____ UF: _____

Home Page: _____ Telefone: _____



Conselho
Nacional
de Saúde



MINISTÉRIO DA
SAÚDE

Governo do
BRASIL