

CENTRO ESTADUAL DE REFERÊNCIA EM SAÚDE DO TRABALHADOR



- AÇÕES CEREST
- ATENDIMENTO NO CEREST
- REDE SENTINELA

Conceituação de Trabalhador

Homens ou mulheres que exercem atividades para sustento próprio e/ou de seus dependentes, seja no mercado de trabalho formal ou informal da economia.

Inclusive os que trabalham ou trabalharam como assalariados, domésticos, avulsos, rurais, autônomos, temporários, servidores públicos, cooperativados e empregadores, proprietários de micro e pequenas unidades de produção e serviços, entre outros.

Também considera-se trabalhador o não remunerado que trabalha no domicílio, o aprendiz ou estagiário e aqueles que estão afastados temporariamente ou definitivamente do mercado de trabalho por doença, aposentadoria ou desemprego.

Missão da Saúde do Trabalhador



Implementar as **POLÍTICAS NACIONAIS**, cujas diretrizes são:

- Atenção Integral a ST
- Articulação Intra e Intersetorial
- Estruturar rede de informações em ST
- Apoiar o desenvolvimento de estudos e pesquisas
- Desenvolver e capacitar recursos humanos
- Fomentar a participação do Controle Social



A organização de uma rede de assistência à saúde do trabalhador surge como resposta à preocupação com a universalização do acesso aos serviços de saúde, determinada jurídica e legalmente pela Constituição e pela Lei Orgânica da Saúde, obedecendo à idéia de racionalização da utilização dos recursos tecnológicos, de vigilância em saúde, de diagnóstico e de tratamento para organizar, no SUS, a rede de atenção integral à saúde do trabalhador.

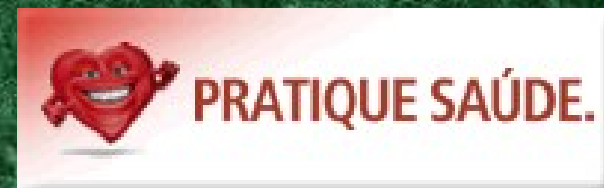
Amparo Legal

- **Portaria Nº 3.908 DE 30 /10/ 1998 - MS**

Estabelece procedimentos para orientar e instrumentalizar as ações e serviços de saúde do trabalhador no Sistema Único de Saúde (SUS).

- **Portaria Nº 2.437, DE 7/12/ 2005 - MS**

Dispõe sobre a ampliação e o fortalecimento da Rede Nacional de Atenção Integral à Saúde do Trabalhador - RENAST no Sistema Único de Saúde - SUS e dá outras providências.



- **O CEREST/AM** foi instituído pela portaria 387 de 10 de dezembro de 2003, para integrar a Rede Nacional de Atenção Integral a Saúde do Trabalhador – RENAST, com atuação no Estado do Amazonas.
- Tem seu papel definido como apoio técnico e científico das ações de ST no SUS em nosso Estado, ou seja, é o local de articulação, pactuação, desenvolvimento e análise de atividades realizadas de forma intra e intersetorial dentro de sua área de abrangência.
- Recolhe, sistematiza, e difunde informações para viabilizar as ações de vigilância, bem como, facilitar os processos de capacitação e educação permanente para os profissionais do SUS e controle social.

Sede própria do CEREST

Rua 07 nº 04 Conj. dos Secretários - Adrianópolis

fone-fax: (92) 3648-7533/ 3642-5212

e-mail: saudetrabalhador@saude.am.gov.br



Equipe do CEREST



- **Multiprofissional:** Constituída por médicos, fisioterapeuta, fonoaudiólogo, otorrino, enfermeira, assistente social, psicóloga e outros técnicos de nível médio e superior que atuam no atendimento e orientação aos trabalhadores.

SERVIÇOS OFERECIDOS NO CEREST

- **Atendimento dos trabalhadores**
 - Acolhimento dos trabalhadores
 - Atendimento médico
 - Atendimento psicológico
 - Atendimento Fonoaudiológico
 - Orientação em Fisioterapia
 - Orientação Jurídica
- **OBS:** Os atendimentos são realizados em caráter complementar. O papel principal desses segmentos dentro do CEREST Estadual é de intervenções coletivas, projetos de intervenção e projetos de pesquisa.

- **IMPLANTAÇÃO DOS NÚCLEOS DE SAÚDE DO TRABALHADOR – NUSAT EM 18 MUNICÍPIOS**

2006: Manacapuru, Apuí, Presidente Figueiredo, Tefé, Coari, Parintins, Tabatinga, Itacoatiara, Maués, Nova Olinda do Norte

2007: Benjamim Constant, Fonte Boa, Silves, Boca do Acre, Itapiranga, São Sebastião do Uatumã, Manaquiri, Autazes, Borba e Urucurituba.

Objetivo

Desenvolver alternativas locais para melhoria das condições de vida e trabalho – desenvolvimento sustentável – por meio de integração das ações de vigilância, assistência e promoção da saúde, na rede de serviços loco-regionais, em articulação intra e intersectorial, com participação e controle social.



- **Cooperação com Ministério Público Federal do Trabalho da 11ª Região em Audiência Pública sobre “Relações Previdenciárias nas Associações Folclóricas do Boi Bumbá Garantido e Caprichoso no município de Parintins” em 22 março.**



- **Capacitação de técnicos do CEREST sobre Atenção Básica em Saúde do Trabalhador - Multiplicadores.**



- **Realização “Curso de Metodologia do Ensino” para os técnicos do CEREST em abril de 2007.**

- **Realização da I e II “Oficina de Sensibilização em Saúde, Segurança e Meio Ambiente do Trabalho” em parceria com o Ministério Público do Trabalho, Delegacia Regional do Trabalho, INSS e outros órgãos relacionados ao trabalhador, com público alvo de profissionais das unidades de saúde do SUS.**

- Ato público com representação de órgãos, instituições, associações e sindicatos relacionadas ao trabalhador no dia 28 de abril “Dia Mundial em Memória às Vítimas de Acidentes e Doenças do Trabalho”.



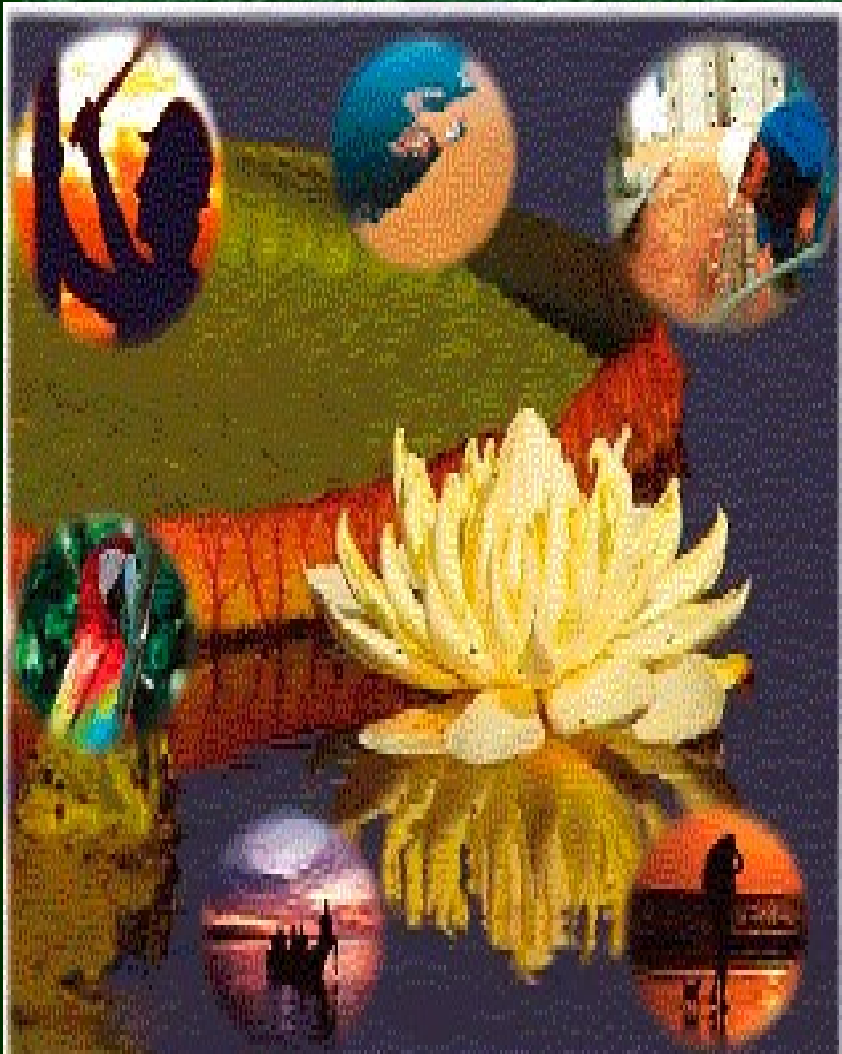
- Participação em Semanas de Prevenção de Acidentes de Trabalho nas empresas.



- Realização de atividades nas “Comemorações do Dia do Trabalhador”



PROMOÇÃO DE ATIVIDADES



- Curso de Formação de 36 instrutores em Saúde do Trabalhador na Atenção Básica em parceria com o CETAM.
- Curso de formação a distância de Agentes do Controle Social na área de ST em parceria com a CIST (em elaboração).
- Realização do I Encontro de Saúde Mental e Trabalho do Amazonas e da III Oficina de SMT da Amazônia Legal.
- Realização da Oficina para a Instrução Normativa de Dermatose Ocupacional

PESQUISAS EM CURSO

- PREVALÊNCIA DO ESTRESSE EM PROFISSIONAIS DA SAÚDE DO MUNICÍPIO DE MANAUS-AMAZONAS
- OBJETIVOS:
 - Conhecer e estimar a prevalência do stress nos trabalhadores que atuam na saúde pública em Manaus.
 - Identificar os ambientes de trabalho de maior prevalência.
 - Avaliar o nível de stress nas fases de alerta, resistência e exaustão de acordo com o Inventário de Sintomas de Stress para Adultos de Lipp.

- **PREVALÊNCIA DO ESTRESSE EM PROFISSIONAIS DA SAÚDE DO MUNICÍPIO DE MANAUS-AMAZONAS**
- **Será realizada com profissionais de nível superior, médio, auxiliar e elementar de unidades de saúde da SUSAM e da SEMSA.**
- **O tamanho da amostra será de 744 funcionários distribuídos em 26 unidades da SUSAM e 16 da SEMSA, nas Zonas Norte, Sul, Leste e Oeste.**

PESQUISAS EM CURSO

- **PREVENÇÃO DO DISFONIA EM PROFESSORES DA REDE PÚBLICA DO ENSINO MÉDIO E FUNDAMENTAL DE MANAUS.**
- **OBJETIVO**
- **Conhecer a Prevalência de Disfonia e Fatores de Risco em Professores da Rede de Ensino Médio e Fundamental**
- **Promover a qualidade de vida dos professores do ensino médio e fundamental da rede pública do município de Manaus por meio da promoção de hábitos vocais saudáveis e prevenção do aparecimento de disfonias.**

Portaria nº777, de 28/04/2004 – Dispõe sobre a notificação compulsória de agravos à ST na rede SUS.

Art.1º §1º - são agravos de notificação compulsória:

I. LER/DORT

II. Acidentes com Exposição a Material Biológico

III. Acidentes do Trabalho com Crianças e Adolescentes

IV. Acidente de Trabalho Fatal, Grave e com Mutilações

V. Intoxicações Exógenas (por substâncias químicas, incluindo agrotóxicos, gases tóxicos e materiais pesados)

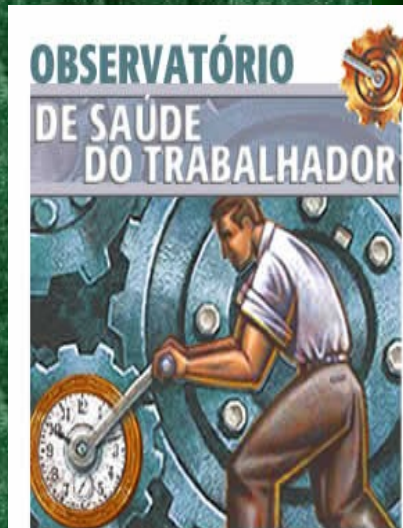
VI. Dermatoses Ocupacionais

VII. Pneumoconioses

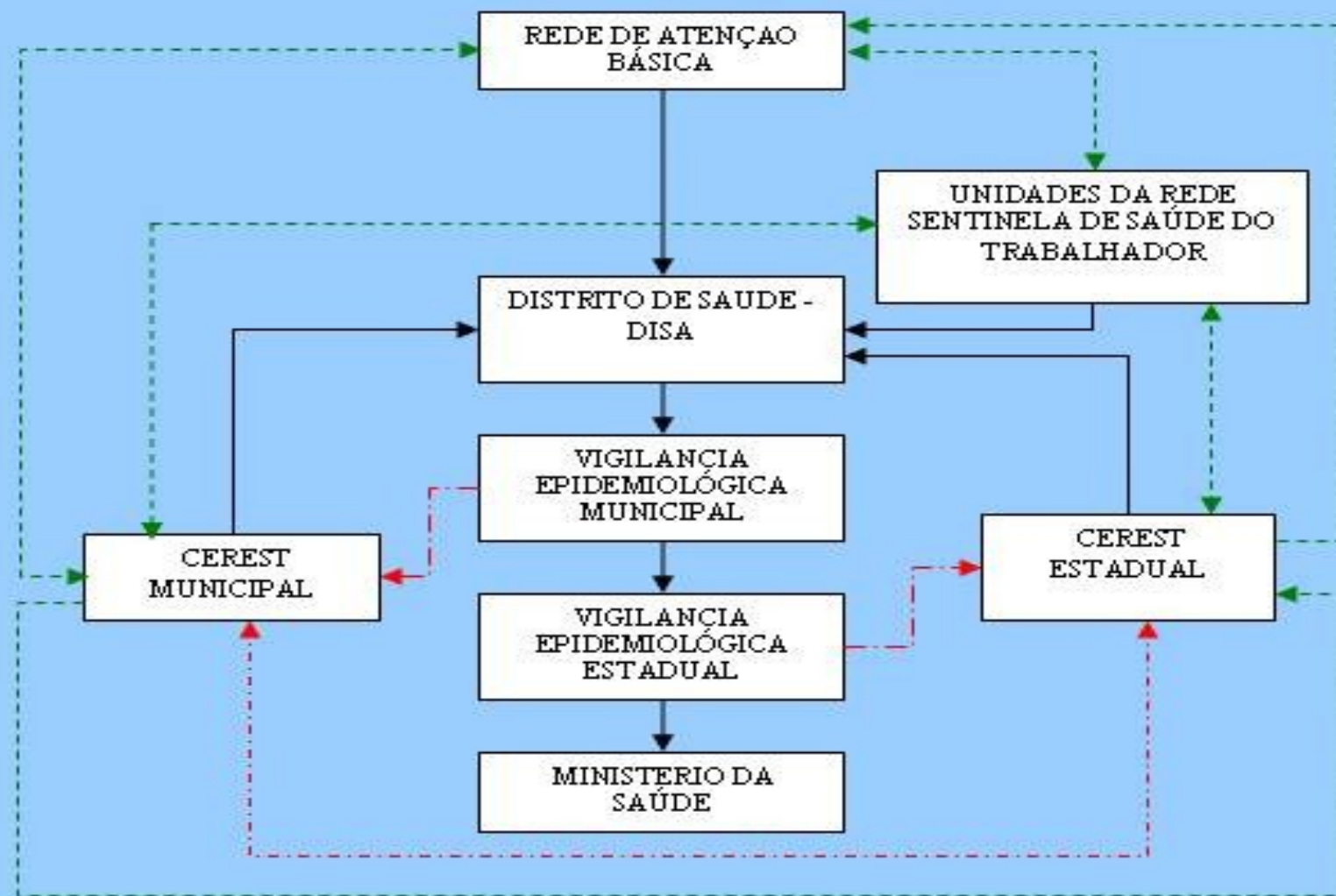
VIII. Perda Auditiva Induzida por Ruído – PAIR

IX. Transtornos Mentais Relacionados ao Trabalho

X. Câncer Relacionado ao Trabalho.



FLUXO DE ATENDIMENTO E NOTIFICAÇÃO DO PROGRAMA DE SAÚDE DO TRABALHADOR - AMAZONAS



LEGENDA:

- NOTIFICAÇÃO
- - -> INFORMAÇÃO
- - -> ATENDIMENTO

PROTOCOLOS

- Capacitação dos municípios do Amazonas nos Protocolos de Saúde do Trabalhador para fornecer dados ao SINAN net.



PROTOCOLOS

- Desde o 2º semestre de 2007 já temos alguns municípios notificando ao SINAN net os agravos a saúde dos trabalhadores, tais como: Parintins, Boca do Acre, Maués, S.Gabriel da Cachoeira, Eirunepé, N.Olinda do Norte e Rio Preto da Eva.

Implantação da Rede Sentinela de Notificação em ST

- **Definir as unidades sentinela no Estado**
- **Implantar a notificação e vigilância em saúde do trabalhador nas unidades sentinelas do Estado**
- **Criar um fluxo de referência Estadual, segundo a complexidade dos casos;**
- **Capacitar as equipes municipais para a notificação e o seu desenvolvimento.**

REDE DE UNIDADES SENTINELAS AM-1

- Câncer Relacionado ao Trabalho: Fundação CECON
- Acidentes com exposição a material biológico: Fundação HEMOAM e Fundação Instituto de Medicina Tropical – FMT/AM
- Dermatoses ocupacionais: Fundação Alfredo da Mata
- LER/DORT: Fundação Adriano Jorge, Hospital Universitário Getúlio Vargas e Policlínica Codajás
- PAIR: Policlínica Codajás e Hospital Universitário Getúlio Vargas
- Pneumoconioses: Cardoso Fontes

REDE DE UNIDADES SENTINELAS AM -2

- Acidentes de trabalho em crianças e adolescentes: Pronto Socorro da Criança Zona Sul, Zona Leste e Zona Oeste
- Acidentes de trabalho fatal e acidentes de trabalho com mutilações: Fundação Adriano Jorge, Hospital Universitário Getúlio Vargas, Pronto Socorro 28 de Agosto, Pronto Socorro João Lúcio, SPA Alvorada, SPA Coroadó, SPA Joventina Dias, SPA Zona Sul, SPA Eliameme Rodrigues Mady, Instituto Médico Legal – IML
- Transtornos mentais relacionados ao trabalho: Eduardo Ribeiro e CAPS III

Obrigada!!

Evangeline Maria Cardoso

Centro de Referência Estadual em Saúde do Trabalhador

SUSAM

e mail: evacardoso@yahoo.com.br

fone: 3648-7533 / 36425212



CEREST

Centro de Referência Estadual em
Saúde do Trabalhador do Amazonas